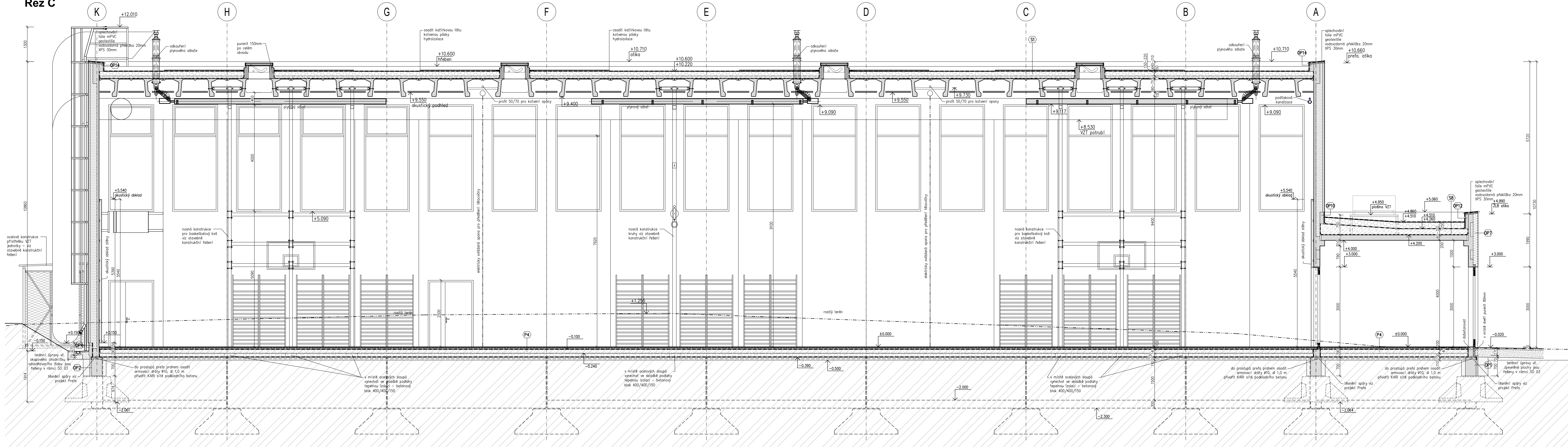
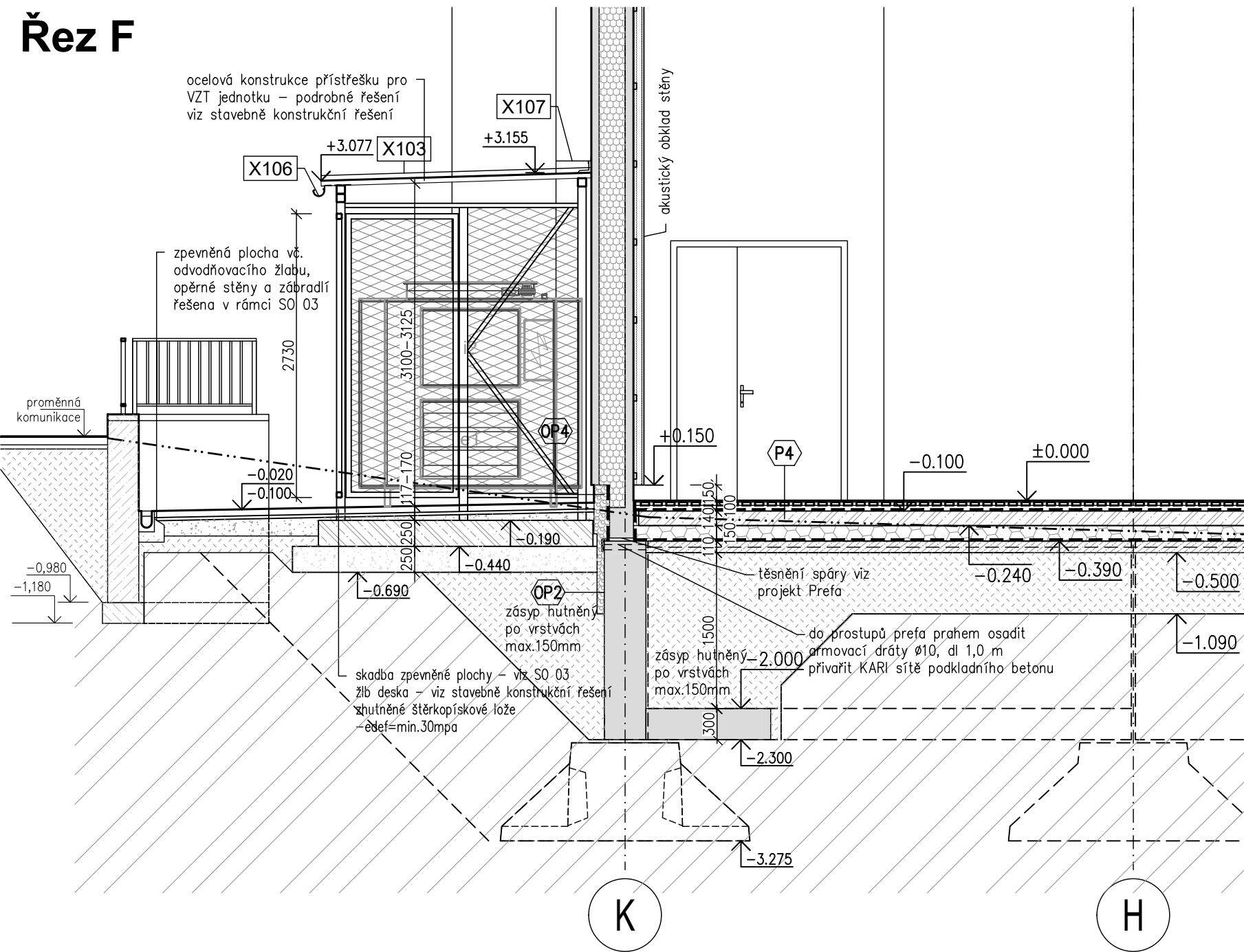


Řez C



Řez F




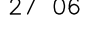

LEGENDA MATERIÁLŮ

POZNÁMKY:

- Při realizaci stavby je nezbytné postupovat v souladu s celou projektovou dokumentací a to zejména: částí statika, architektonicko-stavbní řešení - technické zářky, půdorys, řez, tabulek a detailů.
- Vzhledem ke složitosti a provázanosti je nutno dodržet vazbu mezi jednotlivými profesemi.
- Při realizaci stavby je nezbytné dodržet požadavky projektové dokumentace - jednotlivých profesí. Před každou změnou je nezbytné vyzvat generálního projektanta k písemnému vyjádření (zápisem do S.D.) nestěž pouze vyjádření konkrétní profese (koordinace).
- Po celou dobu výstavby je nutné dodržovat veškeré předpisy a vyhlášky a bezpečnosti práce a používat bezpečnostní a hygienické ochranné prostředky.
- Po celou dobu výstavby je nutné dodržovat veškeré předpisy a vyhlášky a odpadů.
- Během stavby není přípustné lokálně zatěžovat konstrukce (např. skladování materiálu) z důvodu lokálního přetížení konstrukce.
- Veškeré kovové konstrukce a zařízení budou ochráněny před nebezpečným dotykovým napětím ochranným pospojováním. Uzemnění bude provedeno pomocí uzemňovací soustavy, ze které budou vyvedeny napojovací body pro připojení - dle požadavků a výkresů elektro části dokumentace.
- V případě nesrovnalostí mezi jednotlivými částmi dokumentace platí, že:
 - výkresy podrobnějšího měřítka mají přednost před výkresy hrubšího měřítka, pořizným ke stejnému datu
 - textová určení (specifikace) mají přednost před výkresy
 - čísly povahy v tabulkách a textových určení (specifikacích) mají přednost před záznamy na výkresech
 - bez ohledu na předcházející podmínky má dokumentace pozdějšího data vždy přednost před dokumentací dřívějšího data

- PŘI NEJASNOSTECH JE NUTNÉ KONTAKTOVAT PROJEKTANTA
- PŘI REALIZACI STAVBY JE NUTNÉ DODRŽOVAT POŽADAVKY POŽÁRNĚ BEZPEČNOSTNÍHO ŘEŠENÍ
- VEŠKERÉ ROZMĚRY JE TŘEBA PROVĚRIT NA STAVBĚ DŮKLADNÝM ZAMĚŘENÍM PŘED ZADÁNÍM PRVKŮ DO VÝROBY
- JAKÉKOLIV PŘÍPADNÉ ZMĚNY ČI ÚPRAVY V PROJEKTOVÉ DOKUMENTACI JE TŘEBA KONZULTOVAT A NECHAT SCHVÁLIT GENERALNÍM PROJEKTANTEM DOKUMENTACE PRO PROVEDENÍ STAVBY NAZNAHUJE DODAVATELSKOU DÍLENSKOU A MONTÁŽNÍ DOKUMENTACI.
- STAVEBNÍ PRÁCE BUDOU PROVEDENY DLE PLATNÝCH PŘEDPISŮ A TECHNICKÝCH NOREM VZHLEDKEM K TOMU, ŽE SE JEDNÁ O PREFABRIKOVANOU KCI JE NUTNÉ VEŠKERÉ NA STAVBĚ PROVÁDĚNÉ PROSTUPY KONZULTOVAT S DODAVATELEM PANELŮ.
- JE NUTNÉ DODRŽOVAT MONTÁŽNÍ POSTUPY DODAVATELE PREFA KONSTRUKCE, VČETNĚ POHYBU PRACOVNÍKŮ PO VODODROVNÝCH STŘEŠNÍCH KONSTRUKCÍCH KOTVENÍ SKLADBY STŘEŠNÍ KONSTRUKCE JE MOŽNÉ POUZE DO POVOLENÝCH OBLASTÍ NOSNÝCH ŽEBER PŘEDPJATÝCH STŘEŠNÍCH PANELŮ

±0,00 = 283,50

GENERALNÍ PROJEKTANT: SPORTOVNÍ PROJEKTY – IČO: 27 06 06 59									
AUTOR: ING.ARCH. V. DROBNÝ ING.ARCH. M. KABEL									
PROJEKT SPORTOVNÍ PROJEKTY s.r.o. – IČO: 27 06 06 59									
VYPRACOVAL: P. HILUŠKA, P. HILLER		<table><tr><td>DOKUMENTACE</td><td>DPS</td></tr><tr><td>DATUM</td><td>6/2020</td></tr><tr><td>ČÁST DOKUM.</td><td>D-SO-02.1</td></tr></table>		DOKUMENTACE	DPS	DATUM	6/2020	ČÁST DOKUM.	D-SO-02.1
DOKUMENTACE	DPS								
DATUM	6/2020								
ČÁST DOKUM.	D-SO-02.1								
KONTROLA: ING.ARCH. V. DROBNÝ									
HIP: ING. P. HRUŠKOVÁ		MĚŘÍTKO 1:50							
MĚTLOCVĚNA V ULICI JIVÁNSKÁ		OBL. PŘÍR. 11							
HORNÍ POČERKOVCE		OBL. PŘÍR. 11							
SO-02.01 ARCHITEKTONICKÁ A STAVEBNÍ ČÁST									
PODELNÝ ŘEZ C-C, DÍLČÍ ŘEZ F-F									
DOKUMENTACE LIT. ÚČINNÉ POULI LE DĚLSTVÍ PŘEDLOŽENÉ STAVBY O SOU. PRÁCE. O ŽIVO DOST. MŮŽE BYT KOPÍROVÁN NEBO JINÝM PŮSOBNEM ROZŠŮVÁN POULI PO PŘEDCHOZÍ SOHLASĚ									